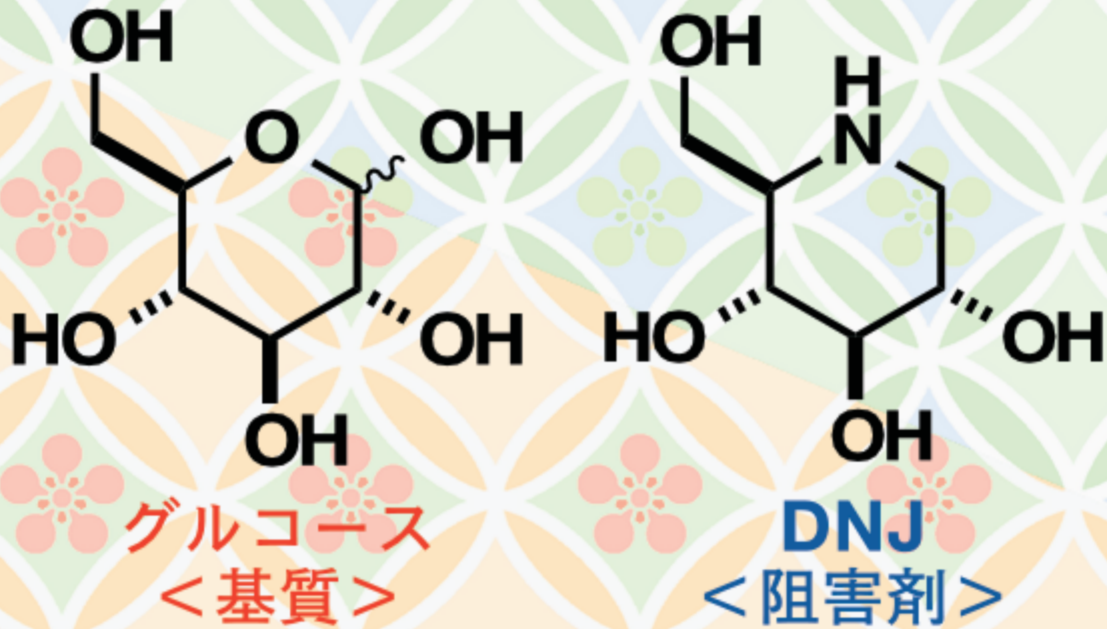
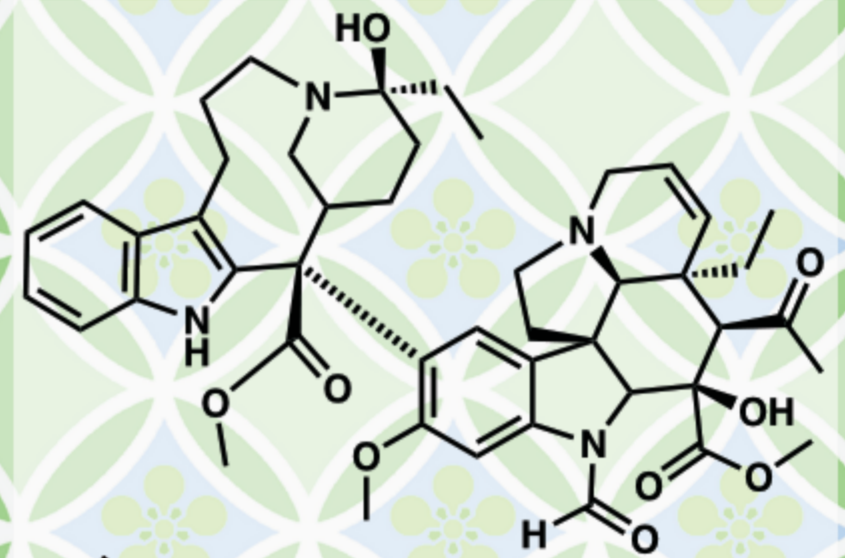


# 植物が作り出す薬の成分を探れ!

～ 構造式を手がかりに薬が効くしくみを解き明かそう～

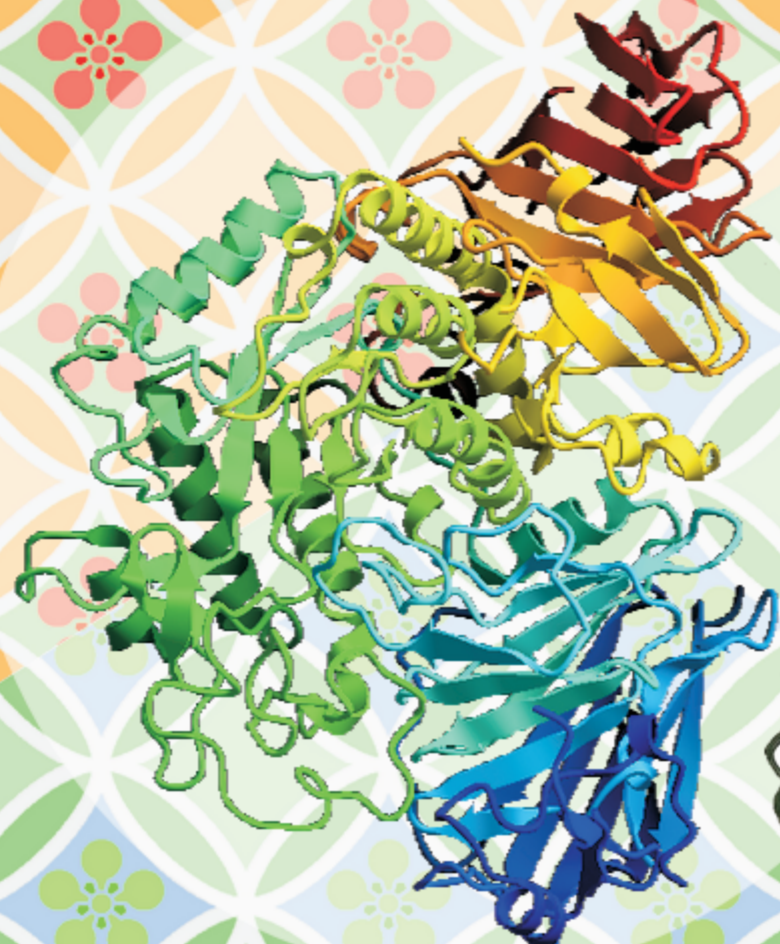


ニチニチソウ

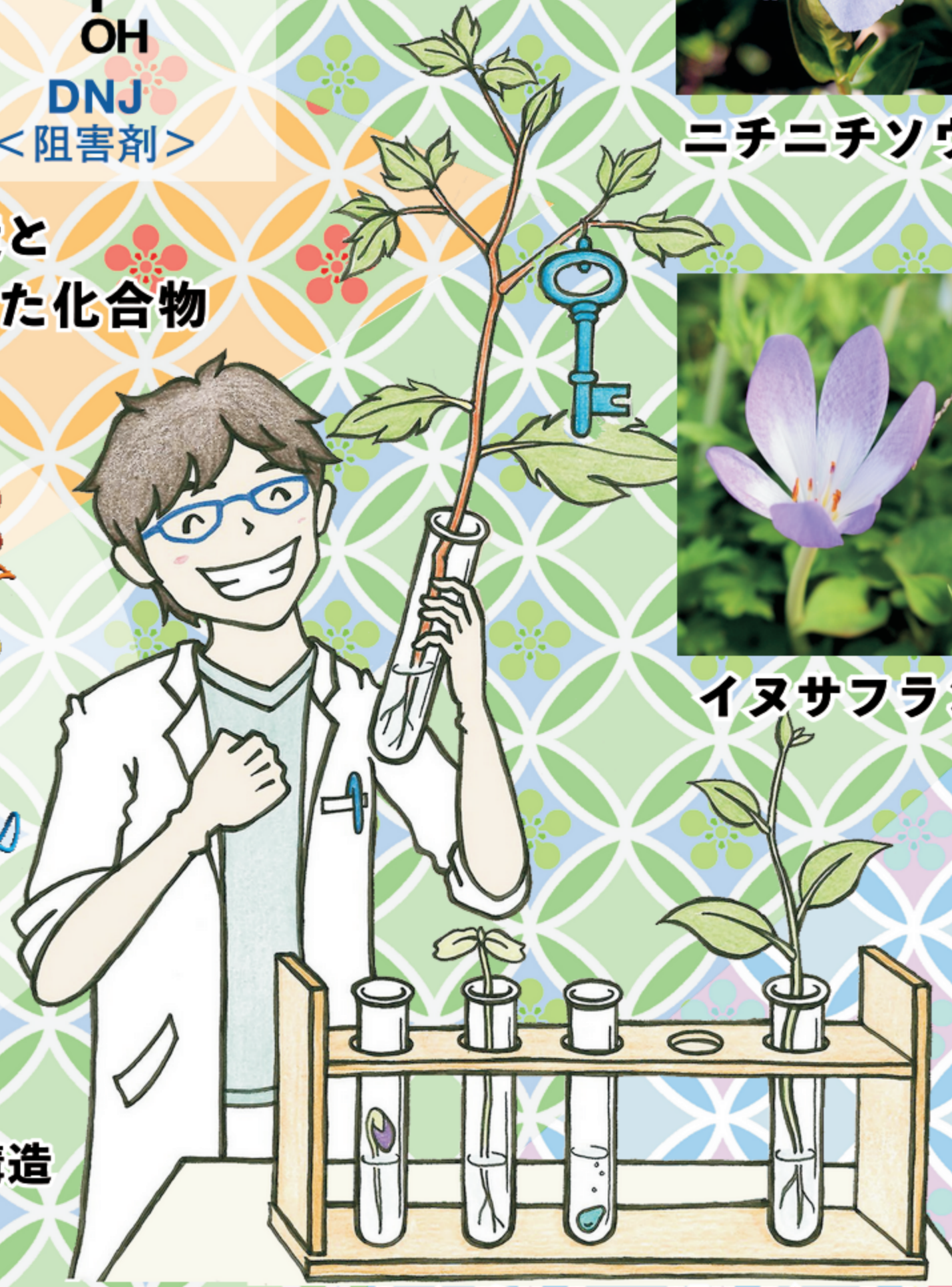


ビンクリスチン  
(抗がん剤)

基質の構造と  
**デザイン**された化合物

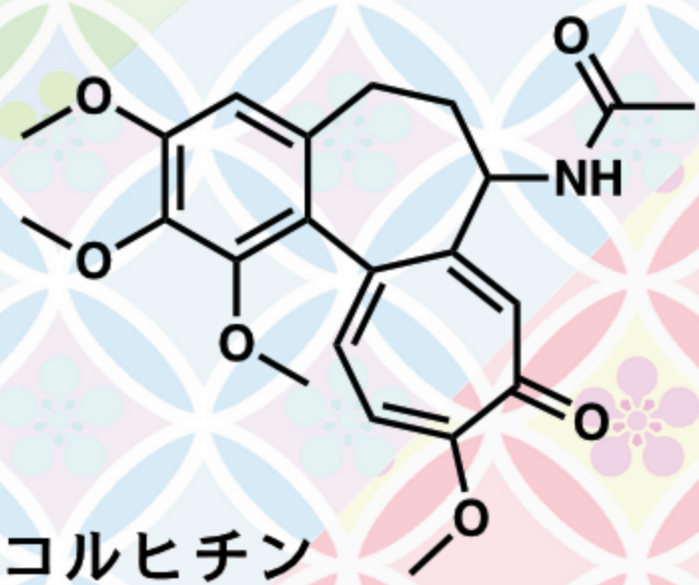


**鍵穴**となる酵素  
 $\alpha$ -グルコシダーゼの構造



イヌサフラン

**植物由来の  
医薬品成分**



コルヒチン  
(痛風治療薬)

**実施責任者**  
富山大学  
附属病院薬剤部  
加藤 敦

**2021年7月23日(金・祝)**  
**10:00 ~ 16:30 (受付 9:30~)**

**場所**

富山大学 杉谷キャンパス 医薬研究棟 7F

**車**  
北陸自動車道  
「富山西IC」から約4分  
「小杉IC」から約20分

**バス**  
富山駅から約30分  
・富山きときと空港から  
富山駅まで約20分

**タクシー**  
富山駅から約20分  
富山きときと空港から  
約20分

- 対象** 高校生
- 定員** 20名
- 参加費** 無料(昼食付)
- 応募締切** 7月2日(金)

**申込方法**

本プログラムの詳細は  
「実施プログラム一覧」から  
ご確認ください。

<https://www.jsps.go.jp/hirameki/>  
または  
「ひらめきときめきサイエンス」で検索!

日本学術振興会の  
ホームページからお申し込みください。  
応募者数が定員を超えた場合は抽選を行い  
参加者を決定いたします。